

# Scheda prodotto

Radiatore da bagno di design attacco centrale e laterale

---



1. Dati tecnici	1
2. Funzionamento elettrico	2
3. Istruzioni di montaggio	3
4. Disegni tecnici	4

---

# 1. Dati tecnici

Dimensioni (LxA)	Potenza 75/65/20	Potenza 55/45/22	Energia elettrica	Dimensioni della stanza adeguate	Peso di spedizione	Peso dell'articolo	Capacità idrica
500 x 1000 mm	495 Watt	240 Watt	600 Watt	6 - 9 mq	4,66 chilogrammi	11,00kg	13,72 litri
500 x 1200 mm	593 Watt	287 Watt	600 Watt	7 - 10 mq	16,19 chilogrammi	13,27 chilogrammi	5,60 l
500x1400 mm	692 Watt	335 Watt	600 Watt	8 - 12 mq	18,67 chilogrammi	15,47 chilogrammi	6,53 litri
500x1600 mm	791 Watt	383 Watt	1000 Watt	9-14 mq	21,14 chilogrammi	17,66 chilogrammi	7,46 litri
500x1800 mm	890 Watt	431 Watt	1000 Watt	10-15 mq	23,63 chilogrammi	19,86 chilogrammi	8,40 l
600x1200 mm	681 Watt	330 Watt	600 Watt	8 - 12 mq	18,36 chilogrammi	15,23 chilogrammi	6,24 litri
600x1400 mm	794 Watt	385 Watt	600 Watt	9-14 mq	21,19 chilogrammi	17,75 chilogrammi	7,28 litri
600x1600 mm	962 Watt	466 Watt	1000 Watt	11-17 mq	24,02 chilogrammi	20,27 chilogrammi	8,33 litri
600x1800 mm	1021 Watt	495 Watt	1000 Watt	11-18 mq	26,85 chilogrammi	22,79 chilogrammi	9,37 litri

- **Dimensioni del pannello:** I pannelli verticali misurano 35 x 35 mm, mentre i pannelli orizzontali misurano 68 x 12 mm.
- **Opzioni di riscaldamento:** Questo radiatore può essere collegato al riscaldamento centralizzato (funzionamento con gasolio, gas o pompa di calore) nonché elettricamente con un elemento riscaldante e contemporaneamente in funzionamento misto, cioè riscaldamento elettrico e centralizzato contemporaneamente.
- **Varianti di colore:** Disponibile nei colori nero, antracite e bianco.
- **Opzioni di connessione:** Il radiatore ha 4 attacchi nella parte inferiore, 2 al centro e 1 su ciascuno esterno con una filettatura interna standard da ½ pollice. I collegamenti centrali sono standardizzati ad una distanza di 50 mm.
- **Pressione massima di esercizio:** Il radiatore è progettato per una pressione di esercizio massima di 4 bar.
- **Wandabstand:** La distanza dei pannelli orizzontali dalla parete è variabile e può essere impostata tra 44 mm e 54 mm.

## 2. Funzionamento elettrico

Premessa: Per predisporre efficacemente un radiatore al funzionamento elettrico, è importante garantire una corretta installazione e riempimento con resistenza, antigelo e acqua. Questa guida ti guiderà attraverso i passaggi per garantire che il tuo radiatore funzioni in modo ottimale.

Passaggi:

1. **Preparazione dell'elemento riscaldante:** Procurati un elemento riscaldante adatto al tuo radiatore. Assicurarsi che l'elemento riscaldante sia adatto per l'installazione sottostante.
2. **Installazione dell'elemento riscaldante:** Avvitare con attenzione l'elemento riscaldante nell'apertura prevista nella parte inferiore del radiatore. Si prega di notare che l'elemento riscaldante può essere montato solo dal basso e non dall'alto.
3. **Riempimento con fluido termico:** Mescolare l'antigelo con acqua. La quantità consigliata di antigelo è di circa 2 litri. Riempi il resto con acqua.
4. **Riempimento del liquido nel radiatore:** Versare con cautela la miscela di fluido termico e acqua nel radiatore. Assicurarsi che il liquido penetri in tutti i pannelli orizzontali del radiatore.
5. **Distribuzione del liquido:** Dopo aver riempito il liquido, inclinare il radiatore per garantire che il liquido sia distribuito uniformemente e che non rimangano bolle d'aria nel sistema.
6. **Chiusura del radiatore:** Chiudere il radiatore con un tappo cieco. Ciò impedisce perdite di fluido e garantisce che il radiatore possa funzionare correttamente sotto pressione.

Conclusione: dopo aver seguito questi passaggi il vostro radiatore è pronto per il funzionamento elettrico. Controllare tutte le connessioni per individuare eventuali perdite e assicurarsi che il radiatore sia montato stabilmente. Una volta installato tutto correttamente, puoi iniziare a utilizzare il radiatore e goderti il piacevole tepore.

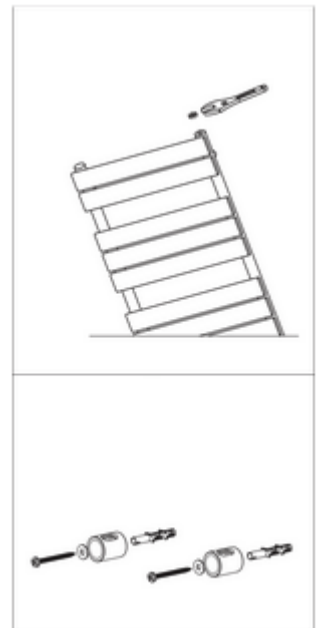
# 3. Istruzioni di montaggio

## Strumenti richiesti:

- Zollstock
- Livella a bolla
- Trapano (Ø8 mm)
- Cacciavite (PH2)
- Chiave per tubi o chiave fissa da 22 mm

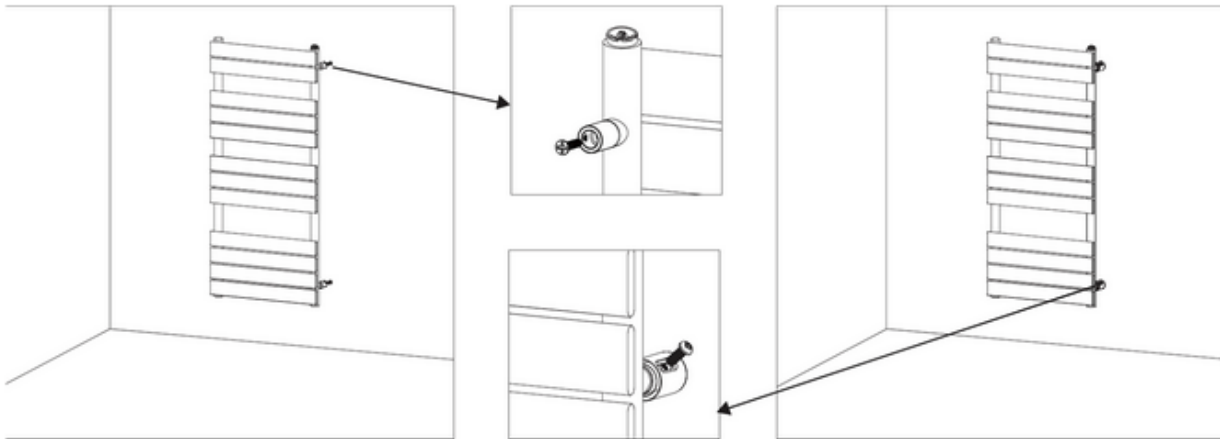
## Preparazione:

1. Controllare la completezza del contenuto della confezione.
2. Scegli una posizione adatta e misura il muro per assicurarti che il radiatore si adatti.
3. Contrassegnare i fori secondo il disegno tecnico.
4. Praticare i fori e utilizzare la livella per verificare che siano orizzontali.



## Assemblaggio dei componenti del radiatore:

1. Installare i tappi ciechi con una chiave a tubo. Assicurarsi che la valvola di sfiato sia posizionata nella parte superiore del radiatore.
2. Fissare la staffa più grande al muro e verificare nuovamente l'allineamento con la livella. In caso di montaggio su una parete in cartongesso utilizzare tasselli idonei.



## Montaggio a parete

1. Inserire con attenzione gli elementi di fissaggio del radiatore l'uno nell'altro.
2. Fissarlo con la vite fornita

# 4. Disegni tecnici

